



Lösungen für den Landschaftsbau

Komplette Verankerungs- und Abspannlösungen



Lösungen für den Landschaftsbau

Das Gripple Sortiment für Baumschulen wurde entwickelt um die Installation von Pflanzen einfach und schnell zu machen. Durch unsere stabilen Sicherungssysteme, können die Flächen besser genutzt werden: einfacherer Zugang zur Pflege und Ernte.

Über Gripple

Gripple ist ein globales Unternehmen, das Produkte und Dienstleistungen für den Landschafts- und Baumschulenbereich anbietet sowie im Bauwesen, Seismik und Landwirtschaftlichen Bereich. Wir bieten zeitsparende, einfache und innovative Lösungen an. Wir liefern marktführende Produkte rund um die Welt mit hervorragender Kundenbetreuung, Qualitätskontrolle und fortschrittliche Fertigung.



Baumabspannungsset (TGK)

Grippe Baumabspannungssets sind für die Befestigung über der Erde geeignet - sie stabilisieren die Pflanze und halten sie gerade. In gebrauchsfertigen Sets erhältlich für Bäume mit einer Höhe von bis zu 12 m.

- **Sicher** – spannen auf Bodenhöhe ermöglicht das einfache und genaue Aufrichten des Baumes
- **Einfach** – schnelle und sichere Installation
- **Schnell** – einfaches Spannen und Anpassen mit der Spannzange
- **Geschützt** – der Gummi-Schlauch verhindert Schäden am Ast



Sets sind unterschiedlich je nach Größe.

Artikelnummer	Baumhöhe	Stammumfang	Beschreibung
TGK2-2MMX3.5M-BB	2,5 m	15 cm	<ul style="list-style-type: none"> • Grippe Anker TL-A2 & GP Small • 2 mm Draht, Betriebslast 280 kg • Schnelle Verlinkung • Gummi-Schlauch verhindert Schäden • Spanngurtsystem
TGK3-3MMZ-4.5M-BB	4,5 m	25 cm	<ul style="list-style-type: none"> • Grippe Anker TL-A3 & GP Medium • 3 mm Draht, Betriebslast 800 kg • Schnelle Verlinkung • Gummi-Schlauch verhindert Schäden • Spanngurtsystem
TGK4-4MMZ-5M-BB	7.5 m	45 cm	<ul style="list-style-type: none"> • Grippe Anchor TL-A4 & GP Large • 4 mm Draht, Betriebslast 1 200 kg • Schnelle Verlinkung • Gummi-Schlauch verhindert Schäden • Spanngurtsystem
TGK5-6MMZX7M-BB	12 m	75 cm	<ul style="list-style-type: none"> • Grippe Anchor TL-A4 & Grippe D6 • 6 mm Draht, Betriebslast 2 250 kg • Schnelle Verlinkung • Gummi-Schlauch verhindert Schäden • Spanngurtsystem

Alle Sets sind auch mit vier Verankerungspunkten erhältlich



Für Hinweise und Anleitungen zur Installation, siehe Technische Daten Seiten 19 bis 22.

Wurzelballen-Set (RBK)

Verankerungssystem zur Stabilisierung frisch gepflanzter Bäume durch ein Drahtseil und Spannungsurtsystem. Lieferung in gebrauchsfertigen Sets.

- **Einfach** – ansprechendes Design
- **Dauerhaft** – der Baum kann auf natürlicher Weise selbst verwurzeln
- **Geschützt** – Diebstahlschutz - Verankerung im Boden
- **Vielseitig** – vielseitig verwendbar
- **Sicher** – kein Stolperrisiko - Verankerung im Boden



Sets sind unterschiedlich je nach Größe.



Artikelnummer	Baumhöhe	Stammumfang	Beschreibung
GRBK3-STRAP3-1M-BB	4,5 m	25 cm	<ul style="list-style-type: none"> • Gripple Anchor TL-A3 • 3 mm Draht, Betriebslast 800 kg • Schnelle Verlinkung • 3 m x 40 mm Umreifungsgürtel • Ratschenspanner
GRBK4-STRAP5-1M-BB	7,5 m	45 cm	<ul style="list-style-type: none"> • Gripple Anchor TL-A4 • 4 mm Draht, Betriebslast 1 200 kg • Schnelle Verlinkung • 5 m x 40 mm Umreifungsgürtel • Ratschenspanner
GRBK5-STRAP5-1.5M-BB	12 m	75 cm	<ul style="list-style-type: none"> • Gripple Anchor TL-A4 • 6 mm Draht, Betriebslast 2 250 kg • Schnelle Verlinkung • 5 m x 40 mm Umreifungsgürtel • Ratschenspanner

Alle Sets sind auch mit vier Verankerungspunkten erhältlich



Premium Wurzelballen-Set (PRBK)

Das Premium Wurzelballen-Set hat den gleichen Vorteil wie das Standard Wurzelballen-Set RBK. Einziger Unterschied ist die Gripple Dynamik. Diese ermöglicht eine optimale Anpassung der einzelnen Ankerpunkte, um eine korrekte und sichere Installation des Baumes durchzuführen.

- **Einstellbar** – optimale Positionierung der Ankerpunkte unabhängig vom Boden
- **Stark** – hohe Last Möglichkeit zur Sicherheit
- **Sicher** – verhindert Diebstahl - nicht sichtbar dass der Baum frisch gepflanzt wurde
- **Dauerhaft** – der Baum kann auf natürliche Weise selbst verwurzeln
- **Einfach** – schnelle Installation
- **Vielseitig** – für die meisten Anwendungen sind verfügbare Größen erhältlich
- **Sicher** – Kein Stolperrisiko - Verankerung im Boden



Sets sind unterschiedlich je nach Größe.

Artikelnummer	Baumhöhe	Stammumfang	Beschreibung
PRBK3-STRAP3-1M-BB	4,5 m	25 cm	<ul style="list-style-type: none"> • Gripple Anchor TL-A3 & Gripple D3 • 3 mm Draht, Betriebslast 800 kg • Schnelle Verlinkung • 3 m x 40 mm Umreifungsgürtel • Ratschenspanner
PRBK4-STRAP5-1M-BB	7,5 m	45 cm	<ul style="list-style-type: none"> • Gripple Anchor TL-A4 & Gripple D4 • 4 mm Draht, Betriebslast 1 200 kg • Schnelle Verlinkung • 5 m x 40 mm Umreifungsgürtel • Ratschenspanner
PRBK5-STRAP5-1.5M-BB	12 m	75 cm	<ul style="list-style-type: none"> • Gripple Anchor TL-A4 & Gripple D6 • 6 mm Draht, Betriebslast 2 250 kg • Schnelle Verlinkung • 5 m x 40 mm Umreifungsgürtel • Ratschenspanner



Alle Sets sind auch mit vier Verankerungspunkten erhältlich



Für Hinweise und Anleitungen zur Installation, siehe Technische Daten Seiten 19 bis 22.

Beton-Befestigungs-Set (CFK)

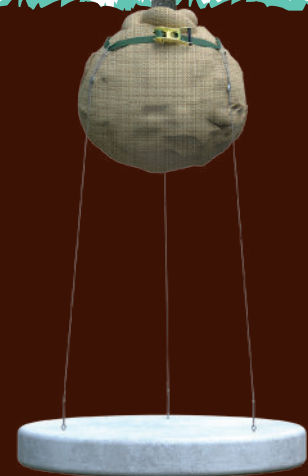
Baumverankerungssystem zur Stabilisierung neu gepflanzter Bäume. Die Betonböden befinden sich unterhalb der Pflanzstelle. Verfügt über ein Gurtspannsystem und wird als gebrauchsfertiges Set geliefert.

- **Speziell geeignet** – sichert Bäume an einer Betonkonstruktion an, wo Anker nicht befestigt werden können
- **Einfach** – schnelle und einfache Installation
- **Stark** – enthält Gripple Dynamic Spanner für eine maximale Festigkeit in windigen Umgebungen, z.B. Dachgärten
- **Sicher** – verhindert Diebstahl - nicht sichtbar daß der Baum frisch gepflanzt wurde



Sets sind unterschiedlich je nach Größe.

Artikelnummer	Baumhöhe	Stammumfang	Beschreibung
CFK3-STRAP3-1M-BB	4,5 m	25 cm	<ul style="list-style-type: none"> • Gripple Plus Medium • 3 mm Draht, Betriebslast 800 kg • Schnelle Verlinkung • 3 m x 40 mm Umreifungsgürtel • Ratschenspanner • M10 Öse und Einschlaganker
CFK4-STRAP5-1M-BB	7,5 m	45 cm	<ul style="list-style-type: none"> • Gripple Plus Large • 4 mm Draht, Betriebslast 1 200 kg • Schnelle Verlinkung • 5 m x 40 mm Umreifungsgürtel • Ratschenspanner • M10 Öse und Einschlaganker
CFK5-STRAP5-1.5M-BB	12 m	75 cm	<ul style="list-style-type: none"> • Gripple D6 • 6 mm Draht, Betriebslast 2 250 kg • Schnelle Verlinkung • 5 m x 40 mm Umreifungsgürtel • Ratschenspanner • M10 Öse und Einschlaganker



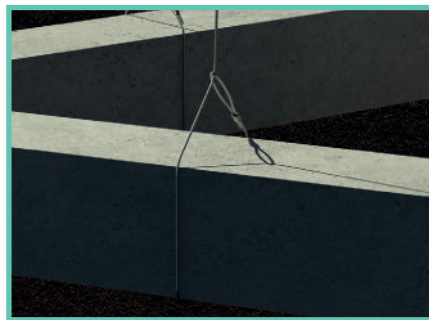
Alle Sets sind auch mit vier Verankerungspunkten erhältlich



DM Set (DMK)

Baumverankerungssystem zur Stabilisierung neu gepflanzter Bäume. Zum Verwenden wenn eine Verankerung nicht möglich ist und ein traditionelles Ballastsystem benötigt werden muss (zum Beispiel Betonsteine). Verfügt über ein Gurtspannsystem für Benutzerfreundlichkeit und wird als gebrauchsfertiges Set geliefert.

- **Einfach** – schnelle und einfache Installation
- **Speziell geeignet** – sichert Bäume mit Ballast, wo Anker nicht benutzt werden können
- **Stark** – enthält Gripple Dynamic Spanner für maximale Stärke und Anpassungsfähigkeit an die Größe des Baumes
- **Sicher** – verhindert Diebstahl - nicht sichtbar daß der Baum frisch gepflanzt wurde



Sets sind unterschiedlich je nach Größe.



Artikelnummer	Baumhöhe	Stammumfang	Beschreibung
DMK3-STRAP3-1M-BB	4,5 m	25 cm	<ul style="list-style-type: none"> • Gripple Plus Medium • 3 mm Draht, Betriebslast 800 kg • Schnelle Verlinkung • 3 m x 40 mm Umreifungsgürtel • Ratschenspanner
DMK4-STRAP5-1M-BB	7,5 m	45 cm	<ul style="list-style-type: none"> • Gripple Plus Large • 4 mm Draht, Betriebslast 1 200 kg • Schnelle Verlinkung • 5 m x 40 mm Umreifungsgürtel • Ratschenspanner
DMK5-STRAP5-1.5M-BB	12 m	75 cm	<ul style="list-style-type: none"> • Gripple D6 • 6 mm Draht, Betriebslast 2 250 kg • Schnelle Verlinkung • 5 m x 40 mm Umreifungsgürtel • Ratschenspanner

Alle Sets sind auch mit vier Verankerungspunkten erhältlich



Für Hinweise und Anleitungen zur Installation, siehe Technische Daten Seiten 19 bis 22.

Palmen-Abspannungs-Set (PBK)

Das Gripple Palmen-Abspannungs-Set (PBK) ist eine effiziente Lösung um neu gepflanzte Palmen zu stabilisieren und ermöglicht ein Baumwachstum bei gleichzeitigem Schutz vor Umfallen.

- Schnelle und effiziente Installation dank vormontierten Sets
- Ermöglicht das Baumwachstum auf natürliche Weise
- Spart Zeit und Arbeit im Vergleich zur Befestigung mit Holzpfählen
- Kann mit unterschiedlichen Palmen verwendet werden
- Gripple Verschluss ermöglicht einfache Spannung und Nachspannung



Sets sind unterschiedlich je nach Größe.

Artikelnummer	Baumhöhe	Stammumfang	Beschreibung
PBK3-5M-3U	4,5 m	25 cm	<ul style="list-style-type: none"> • Gripple Plus Medium • Gripple Anker TL-A3 • 3 mm Draht, Betriebslast 800 kg • Schnelle Verlinkung • Umreifung • Ratschenspanner • Orange Schlauchförmige Gurtband
PBK4-6M-3U	7,5 m	45 cm	<ul style="list-style-type: none"> • Gripple Plus Large • Gripple Anker TL-A4 • 4 mm Draht, Betriebslast 1 200 kg • Schnelle Verlinkung • Umreifung • Ratschenspanner • Orange Schlauchförmige Gurtband

Alle Sets sind auch mit vier Verankerungspunkten erhältlich



Professionelles Spaliersystem PTK

Ein breites Sortiment an Lösungen für den Hobby-Gärtner genauso wie für den Landschaftsbauer.

- **Zeitersparnis** - schnelle Spalierlösung für Grüne Wand Anwendungen
- **Dauerhaft** - erhältlich mit verzinktem oder Inox Drahtseil
- **Einfach** - schnelle Installation mit Wandverbindern - die Wandverbinder garantieren genügend Platz zwischen Wand und Pflanze
- **Stark** - spannen mit unseren Gripple Plus Drahtspanner
- **Kompatible** - verfügbar in zwei verschiedenen Drahtdurchmesser (2-3 mm) und 50 m Drahtseil
- **Ästhetisch** - mit verschiedenen Designs
- **Sicher** - Gummi Drahtkappen verhindern Verletzungen und schützen das Drahtende nach dem Abschneiden



Artikelnummer	Beschreibung
PTK-50-2MM-Z	<ul style="list-style-type: none"> • 10 Drahtspannern Gripple Plus Small • 50 m verzinktes Stahldrahtseil 2 mm • 20 Wandverbinder aus Edehlstahl 304 und Gummi Drahtkappen
PTK-50-2MM-S	<ul style="list-style-type: none"> • 10 Drahtspannern Gripple Plus Small • 50 m Inox Drahtseil 2 mm • 20 Wandverbinder aus Edehlstahl 304 und Gummi Drahtkappen
PTK-50-3MM-Z	<ul style="list-style-type: none"> • 10 Drahtspannern Gripple Plus Medium • 50 m verzinktes Stahldrahtseil 3 mm • 20 Wandverbinder aus Edehlstahl 304 und Gummi Drahtkappen
PTK-50-3MM-S	<ul style="list-style-type: none"> • 10 Drahtspannern Gripple Plus Medium • 50 m Inox Drahtseil 3 mm • 20 Wandverbinder aus Edehlstahl 304 und Gummi Drahtkappen



Spaliersystem für Gärten



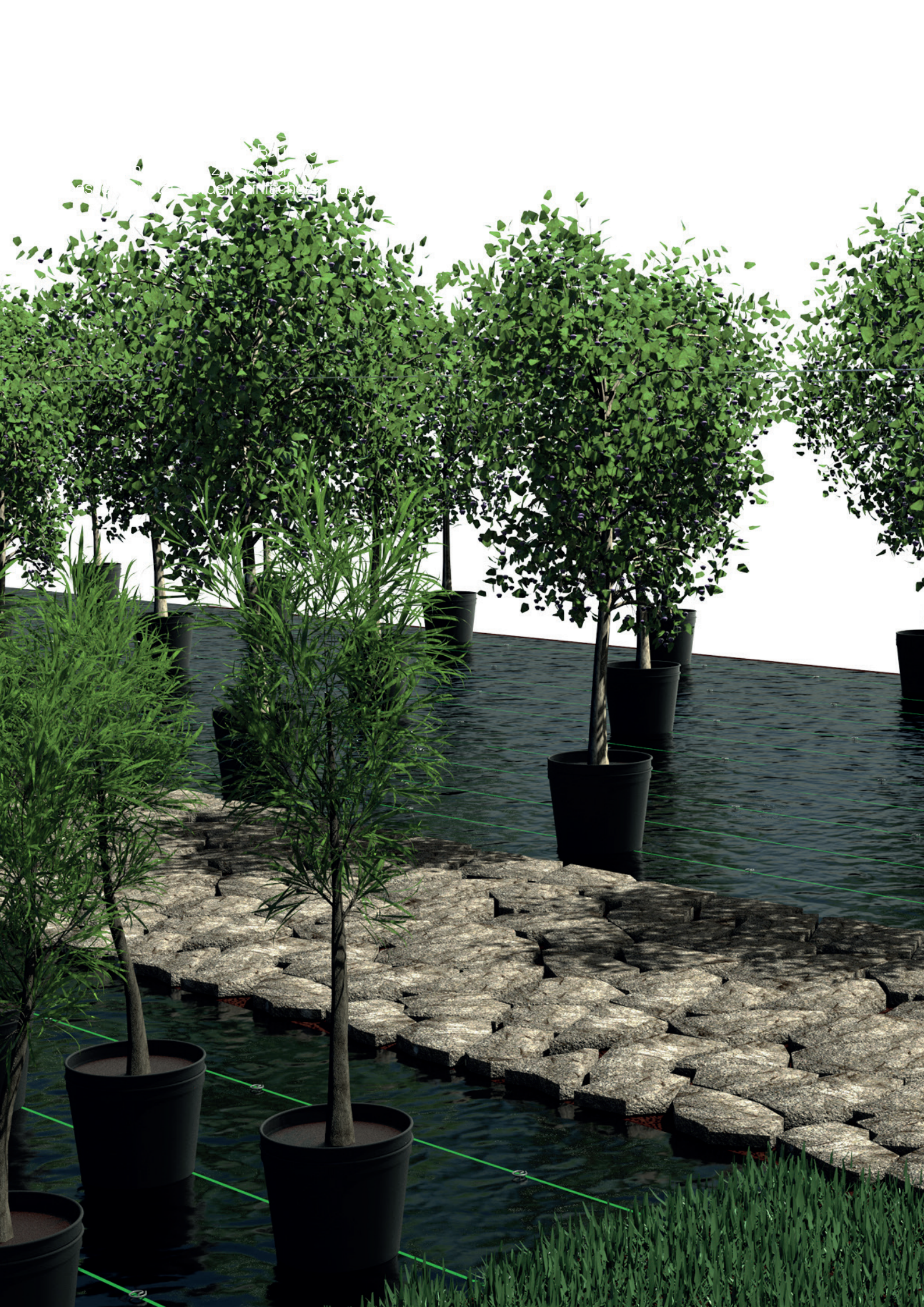
Seilschneider

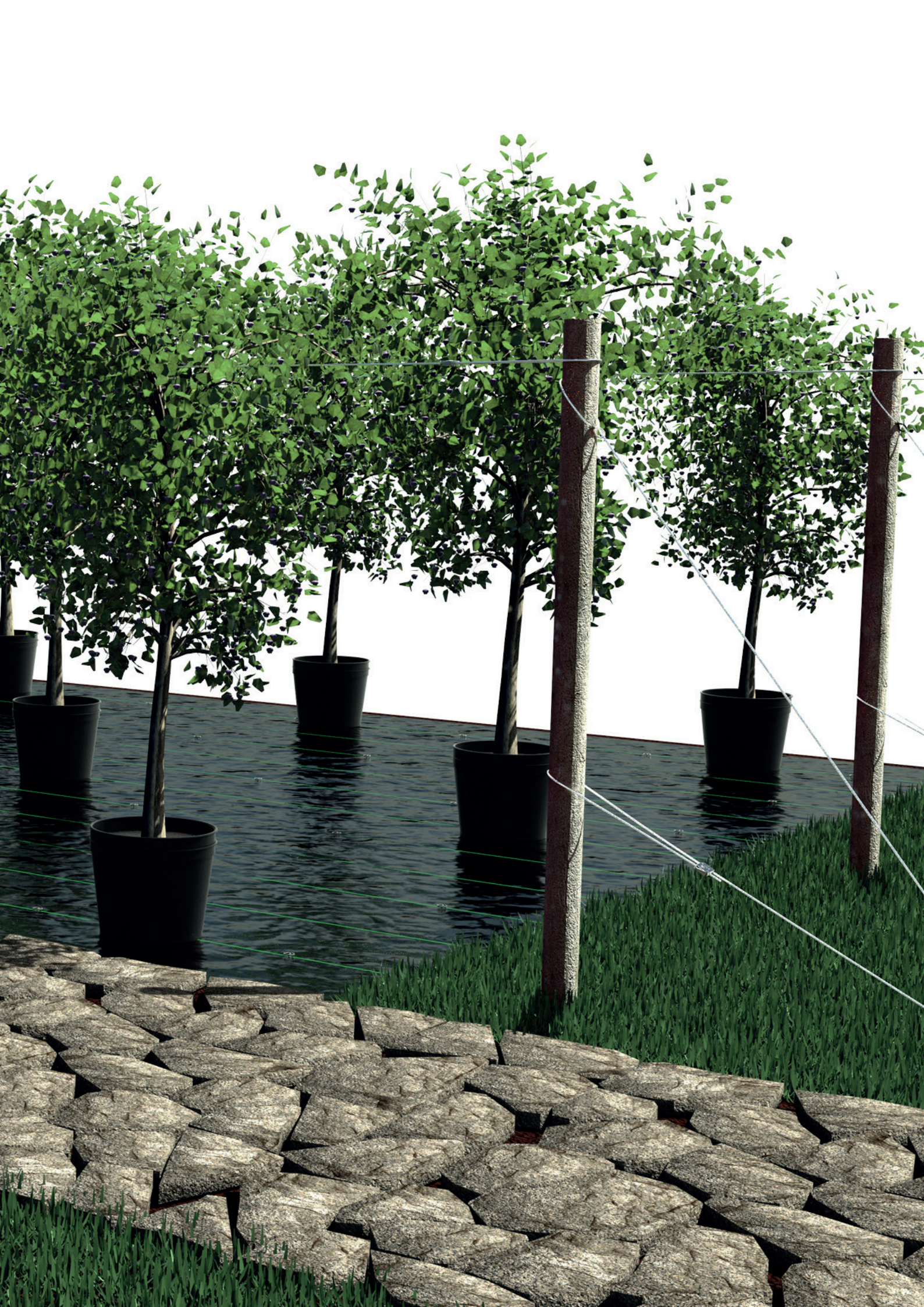


Spannzange



Für Hinweise und Anleitungen zur Installation, siehe Technische Daten Seiten 19 bis 22.



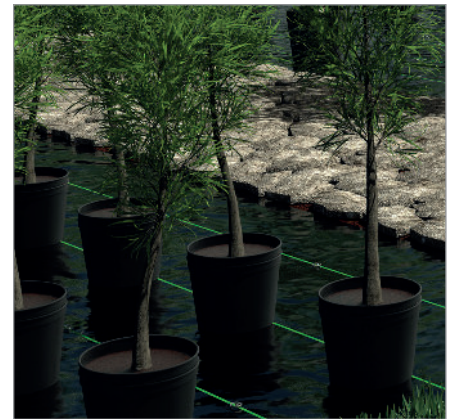


Wurzelballen-Set (RBK)

Verankerungssystem zur Stabilisierung frisch gepflanzter Bäume durch ein Drahtseil- und Spanngurtsystem. Das Wurzelballen-Set wird in gebrauchsfertigen Sets geliefert.



- Der Baum kann auf natürliche Weise selbst verwurzeln
- Kein Stolperrisiko - Verankerung im Boden
- Einfache und schnelle Installation
- Ansprechendes Design
- Verhindert Vandalismus - nicht sichtbar das der Baum frisch gepflanzt wurde
- Anbringung mit Motoreinschlagramme oder manuell



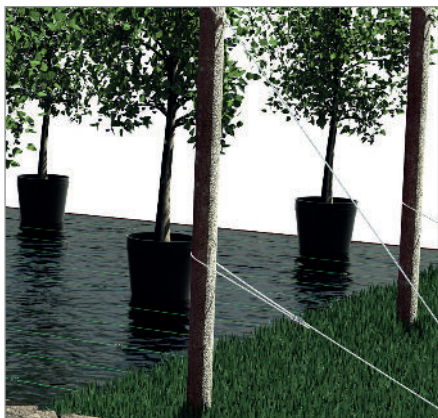
Artikelnummer	Baumhöhe	Stamm- durchmesser	Beschreibung
GRBK3-STRAP3-1M-BB	4,5 m	25 cm	<ul style="list-style-type: none"> • Gripple Anker TL-A3 • 3 mm Draht, Betriebslast 800 kg • Schnelle Verlinkung • 3 m x 40 mm Umreifungsgürtel • Ratschenspanner
GRBK4-STRAP5-1M-BB	7,5 m	45 cm	<ul style="list-style-type: none"> • Gripple Anker TL-A4 • 4 mm Draht, Betriebslast 1 200 kg • Schnelle Verlinkung • 5 m x 40 mm Umreifungsgürtel • Ratschenspanner
GRBK5-STRAP5-1.5M-BB	12 m	75 cm	<ul style="list-style-type: none"> • Gripple Anker TL-A4 • 6 mm Draht, Betriebslast 2 250 kg • Schnelle Verlinkung • 5 m x 40 mm Umreifungsgürtel • Ratschenspanner



HLT & CTN Sets

Unsere Spaliersysteme mit unseren Ankern und Trageiselssets zur Abspannung großer Bäume.

- Unterstützung für große Bäume und Pflanzen
- Verhindert Schäden an Pflanzen und Verlust von wertvollem Dünger und Kompost
- Schnelle und einfache Installation
- Für Holz- und Metallpfähle
- Geeignet für hohe Lasten
- Einfaches Nachspannen Jahr für Jahr
- Zink Aluminium Drahtseil für optimalen Korrosionsschutz
- Kann zur Absicherung von Gewächshäusern und Tunneln genutzt werden



Arikelnummer	Beschreibung	Material	Länge (m)	Anzahl pro Karton
HLT-6MM-LZ-4M	Das HLT Set besteht auf: Dynamisch D6 Verriegelung mit 6 mm Drahtseil 4 m Länge mit Endung Schlaufe	Zinc Aluminium	4	15
HLT-6MM-LZ-6M	Das HLT Set besteht auf: Dynamisch D6 Verriegelung mit 6 mm Drahtseil 6 m Länge mit Endung Schlaufe	Zinc Aluminium	6	15
CTN-6MM-20M	Das CTN Set besteht auf: 2 Dynamisch D6 Verriegelung mit 6 mm Drahtseil 20 m Länge mit verschmolzen Endung	Zinc Aluminium	20	2
CTN-6MM-30M	Das CTN Set besteht auf: 2 Dynamisch D6 Verriegelung mit 6 mm Drahtseil 30 m Länge mit verschmolzen Endung	Zinc Aluminium	30	2
CTN-6MM-50M	Das CTN Set besteht auf: 2 Dynamisch D6 Verriegelung mit 6 mm Drahtseil 50 m Länge mit verschmolzen Endung	Zinc Aluminium	50	2



Seilschneider



Spannzange



Für Hinweise und Anleitungen zur Installation, siehe Technische Daten Seiten 19 bis 22.

Gripple bietet eine umfangreiche Lösung zur Hangstabilisierung und Erosionskontrolle mit qualitativen Produkten an. Design und Herstellung finden intern statt und unser Team von technischen Experten unterstützt unter anderem direkt auf der Baustelle.

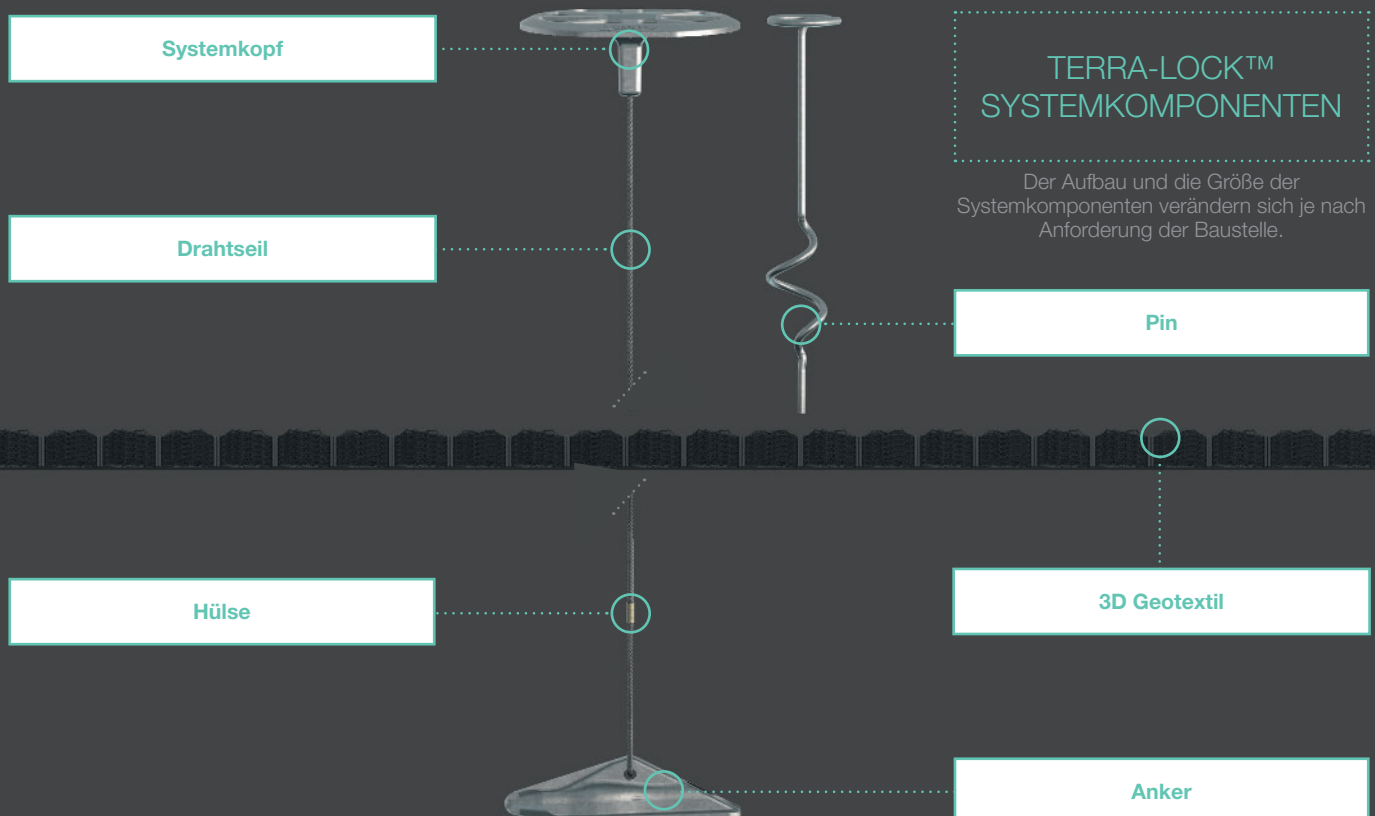
Terra-Lock™ System

Das Gripple Terra-Lock™ System, im Einsatz auf Baustellen rund um die Welt, ist eine innovative Lösung für die Geotechnik zur Hangstabilisierung und Erosionskontrolle. Es bietet erhebliche Zeit- und Arbeitersparnisse, sofortige Absicherung und ermöglicht eine gleichmäßige Begrünung.

Das System ist für folgende Anwendungen gut geeignet (nicht ausschließlich):

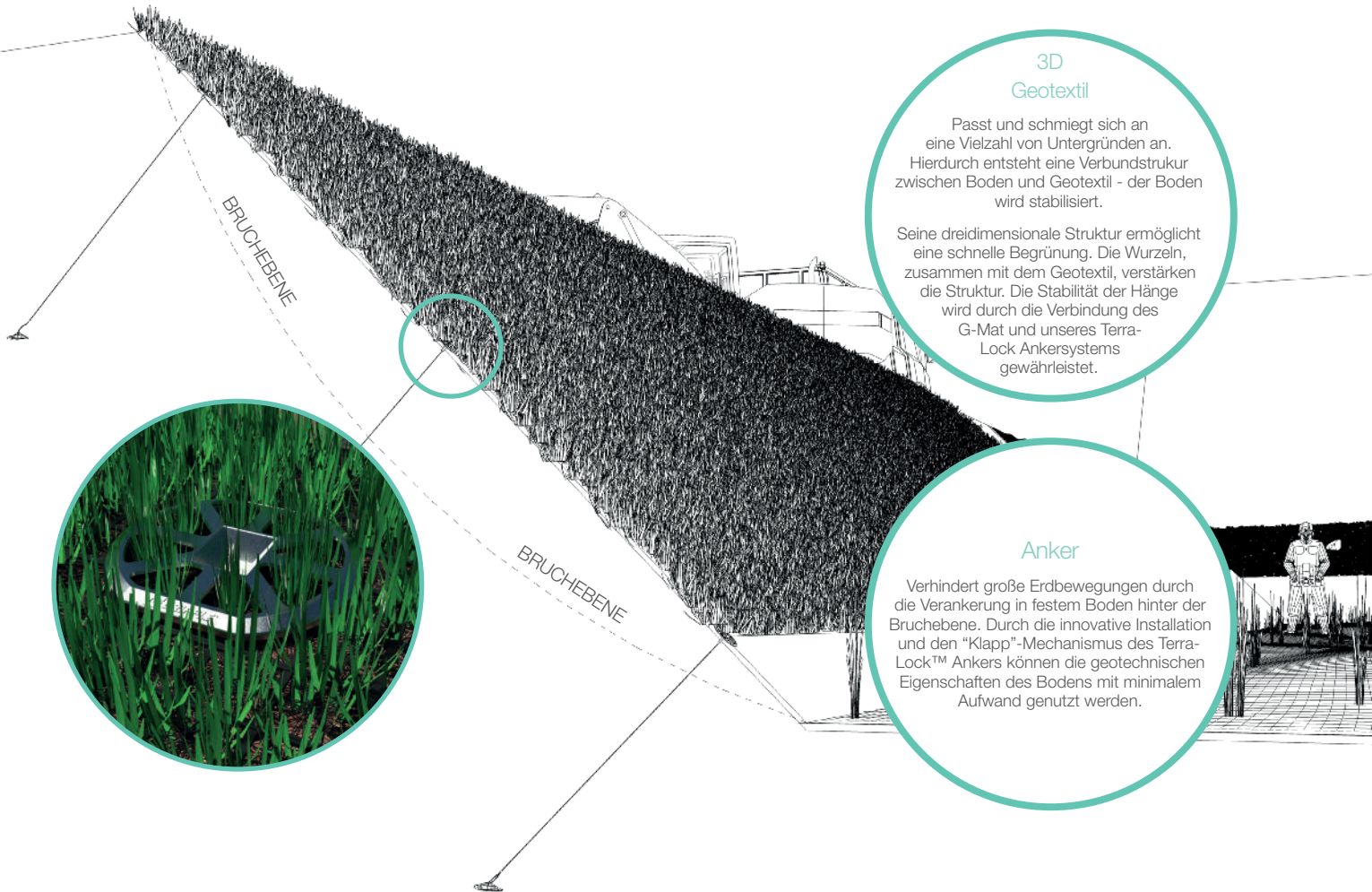


Das Terra-Lock™ System ist eine innovative Lösung zur nachhaltigen Begrünung und Stärkung der Natur. Diese zukunftsweisende Lösung wurde entworfen um die herkömmlichen Systeme zur Hangstabilisierung und Erosionskontrolle zu ersetzen oder zu vervollständigen.



Wie es funktioniert

Durch die Zusammenführung des G-Mat (3D-Geotextil zur Verstärkung) mit unserem innovativen Gripple Anker-System, ist das Terra-Lock Sortiment ideal zur Hangstabilisierung und/oder Erosionskontrolle.



3D Geotextil

Passt und schmiegt sich an eine Vielzahl von Untergründen an. Hierdurch entsteht eine Verbundstruktur zwischen Boden und Geotextil - der Boden wird stabilisiert.

Seine dreidimensionale Struktur ermöglicht eine schnelle Begrünung. Die Wurzeln, zusammen mit dem Geotextil, verstärken die Struktur. Die Stabilität der Hänge wird durch die Verbindung des G-Mat und unseres Terra-Lock Ankersystems gewährleistet.

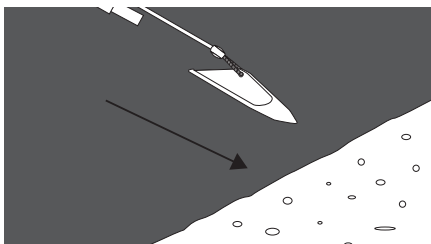
Anker

Verhindert große Erdbewegungen durch die Verankerung in festem Boden hinter der Bruchebene. Durch die innovative Installation und den "Klapp"-Mechanismus des Terra-Lock™ Ankers können die geotechnischen Eigenschaften des Bodens mit minimalem Aufwand genutzt werden.

WASSERMANAGEMENT

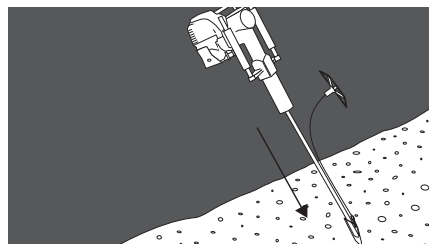
Das Gripple Planungsbüro definiert, abhängig von den Eigenschaften der Baustelle, das passende Geotextil. Das G-Mat reduziert die Oberflächenerosion die durch Luft und Wasser verschuldet wird. Seine Wasserdurchlässigkeit verhindert Unterspülung. Die Vereinigung von Erde, Pflanzendecke und Geotextil erhöht den Widerstand gegen Scherkräfte und verhindert zu großen Verlust von Erde. Die Scherkräfte werden durch das Verankerungssystem tief in den Boden übertragen.

INSTALLATION

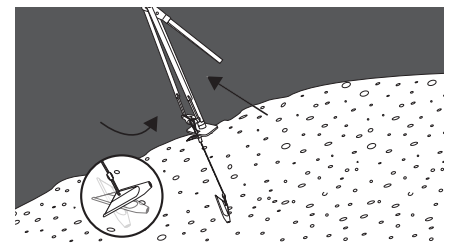


EINFÜHREN:

Einschlagstange durch den Anker führen und gegen den Boden drücken.



GPD nutzen um den Anker in der gewünschten Tiefe zu installieren.



VERRIEGELN:

JackJaw® nutzen um die Einschlagstange herauszuziehen und das System zu verriegeln.



Für ein professionelles Finish, benutzen Sie den Gripple Seilschneider um das überstehende Seil zu kürzen.

TL-100

Zur Absicherung von Geokunststoffen und -textilien bei Bodenbewehrungs- oder Erosionsschutzanwendungen ohne den Bodenbewuchs zu hindern.

- Geeignet für Haftmatte gegen invasiven Pflanzen
- Offener Kopf für einen optimalen Bodenbewuchs
- Maße Kopf: 100 mm
- Für 3 mm Drahtseil
- Einteiliges Gehäuse aus Zinkdruckguss
- Vormontiertes Set für Zeit- und Arbeitersparnis
- Drahtseil kann bündig abgeschnitten werden
- Verfügbar standardweise mit 1 m Seil - kann auch auf Anfrage mit 1,5 m Seil geliefert werden



Artikelnummer	Betriebslast	Kabeltyp	Verankerungstiefe (mm)	Anker Größe	Anzahl pro Karton
TL100-TLA2-1M-3MM-Z	Betriebslast: 225 kg Grenzlast: 500 kg	Zinc Alu	1	TL-A2	25
TL100-TLA2-1M-3MM-S	Betriebslast: 225 kg Grenzlast: 500 kg	Edelstahl	1	TL-A2	25
TL100-TLA3-1M-3MM-Z	Betriebslast: 450 kg Grenzlast: 800 kg	Zinc Alu	1	TL-A3	20
TL100-TLA3-1M-3MM-S	Betriebslast: 450 kg Grenzlast: 800 kg	Edelstahl	1	TL-A3	20
TL100-TLA4-1M-3MM-Z	Betriebslast: 450 kg Grenzlast: 800 kg	Zinc Alu	1	TL-A4	15
TL100-TLA4-1M-3MM-S	Betriebslast: 450 kg Grenzlast: 800 kg	Edelstahl	1	TL-A4	15



TL-A2

Fläche

1 940 mm²



TL-A3

3 870 mm²



TL-A4

7 740 mm²



TL-P

Entwickelt zur Befestigung von allen Erdstabilisierungsplanen, Erosionsschutzmatten, Geotextilien und Landschaftsvliesen.

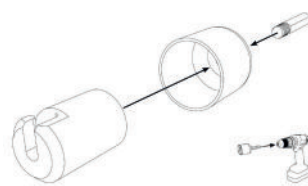
- Bis zu 10-Mal schneller in der Installation
- Keine Nachbefestigung von losen Haken notwendig
- Höhere Ausreißfestigkeit verglichen mit herkömmlichen Haken und Bodenankern
- Ermöglicht eine große Kontaktfläche zwischen Matte und Boden
- Entwickelt um Schäden an der Matte zu vermeiden
- Keine separate Platte mehr notwendig
- Einfache Installation mit Standard Bohrmaschine oder Akkuschrauber und Adapter



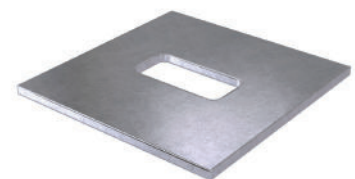
Artikelnummer	Beschreibung	Material	Verankerungstiefe (mm)	Bodenart	Anzahl pro Karton
TL-P1	Drahtdurchmesser: 4 mm Länge: 200 mm Kopfdurchmesser: 35 mm	Stahl verzinkt	200	Weichboden	200
TL-P2	Drahtdurchmesser: 4 mm Länge: 200 mm Kopfdurchmesser: 35 mm	Stahl verzinkt	200	Zäher Boden	150
TL-P3	Drahtdurchmesser: 4 mm Länge: 300 mm Kopfdurchmesser: 35 mm	Stahl verzinkt	300	Weichboden höhere Betriebslast	100
TL-P4	Drahtdurchmesser: 4 mm Länge: 300 mm Kopfdurchmesser: 35 mm	Stahl verzinkt	300	Zäher Boden höhere Betriebslast	100



Standard Adapter



Montage des Adapters



Verlängerter Adapter



Für Hinweise und Anleitungen zur Installation, siehe Technische Daten Seiten 19 bis 22.

Installationswerkzeuge



GPD

Zuverlässige benzinbetriebene Motoreinschlagramme. Leicht & tragbar mit nur 15 kg.
Artikelnummer: GPD-IB-BXD



Spannzange

Werkzeug zum Spannen des Drahtseils. Leichtes und kompaktes Werkzeug.
Artikelnummern:
TOOL-5-SINGLE (Plastik)
TOOL-7-SINGLE (Metall)



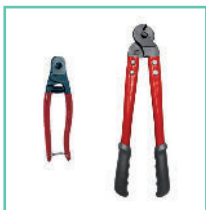
TL-P Adapter

Geeignet zur Nutzung nah an der Matte. Eintreiben des TL-P ohne die Matte zu beschädigen.
Kompatibel mit Standard 18 V Bohrschrauber.
Artikelnummer: TL-P1-TOOL-STD



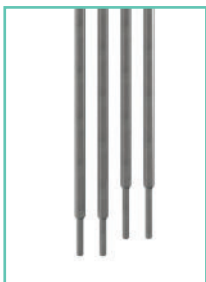
JackJaw®

Multifunktional: Herausziehen der Treibstangen und Spannen der Anker.
Artikelnummern:
JACKJAW-226
JACKJAW-0226-LOAD-CELL



Seilschneider

Seilschneider für alle Seildurchmesser in unseren Systemen.
Artikelnummern:
CUTTER-GRIPPLE (Für Drahtseildurchmesser bis 4 mm)
CUTTER-6MM (Für 6 mm Drahtseildurchmesser)



Treibstange

Hohe Lebensdauer. Auch für die härtesten Untergründe geeignet. Erhältlich mit spezifischen Köpfen je nach Anker.
Artikelnummern:
DR-A2-1.5M (Für TL-A2 Verankerungstiefe 1 m)
DR-A2-1.8M (Für TL-A2 Verankerungstiefe 1 m)
TL-DTOOL-3-1200MM (Für TL-A3 oder TL-A4 Verankerungstiefe 1 m)
TL-DTOOL-3-1800MM (Für TL-A3 oder TL-A4 Verankerungstiefe 1,5 m)

Matrix

Notwendig
 Optional

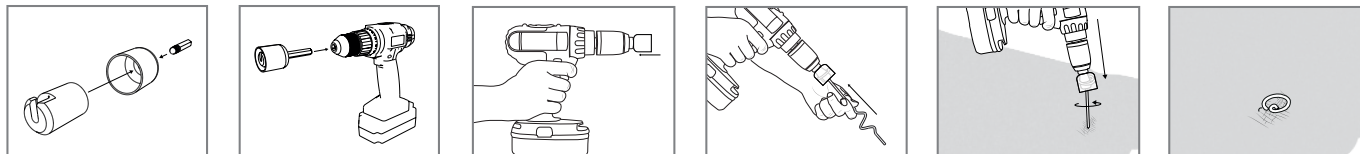
		GPD	Hammer	Spannzange	TL-P Tool	Seilschneider	6 mm Seilschneider	JackJaw®	Treibstange DR-A2 (1,5 m)	Treibstange TL-DTOOL-3-1200MM	Treibstange TL-DTOOL-3-1800MM
Wurzelballen-Set	GRBK3	Optional	Notwendig					Notwendig		Notwendig	
	GRBK4	Optional	Notwendig					Notwendig		Notwendig	
	GRBK5	Optional	Notwendig					Notwendig			Optional
Premium Wurzelballen-Set	PRBK3	Optional	Notwendig					Notwendig		Notwendig	
	PRBK4	Optional	Notwendig					Notwendig		Notwendig	
	PRBK5	Optional	Notwendig					Notwendig			Optional
Baum- abspannungs- set	TGK2	Optional	Notwendig	Notwendig		Optional		Notwendig			
	TGK3	Optional	Notwendig	Notwendig		Optional		Notwendig		Optional	
	TGK4	Optional	Notwendig	Notwendig			Optional	Notwendig		Optional	
	TGK5	Optional	Notwendig	Notwendig			Optional	Notwendig			Optional
DM Set	DMK2					Optional					
	DMK3						Optional				
	DMK4						Optional				
Beton- Befestigungs-Set	CFK3					Optional					
	CFK4						Optional				
	CFK5						Optional				
Palmen- Abspannungs- Set	PBK3	Optional	Notwendig			Optional		Notwendig		Optional	
	PBK4	Optional	Notwendig				Optional	Notwendig		Optional	
Professionelles Spaliersystem	PTK			Optional		Optional					
HLT & CTN Sets	HLT			Optional			Optional				
	CTN			Optional			Optional				
TL-100	TL-A2	Optional	Notwendig					Notwendig	Optional		
	TL-A3	Optional	Notwendig					Notwendig		Optional	Optional
	TL-A4	Optional	Notwendig					Notwendig		Optional	Optional
TL-P	TL-P1				Notwendig						
	TL-P2				Notwendig						
	TL-P3				Notwendig						
	TL-P4				Notwendig						



Für Hinweise und Anleitungen zur Installation, siehe Technische Daten Seiten 19 bis 22.

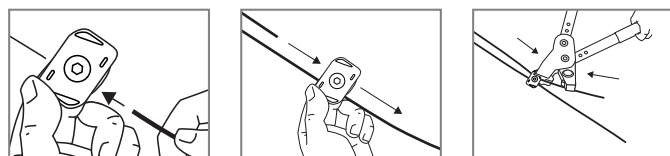
Technische Hilfe & Installation

Adapter



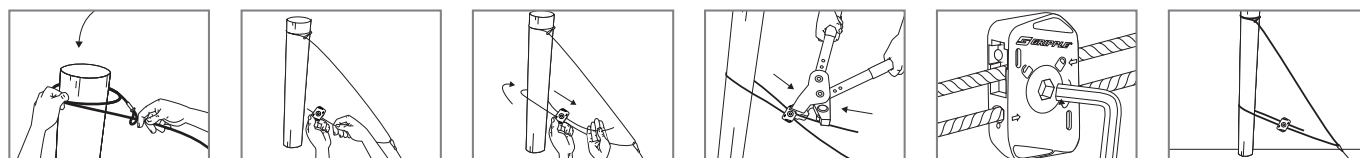
- Platzieren Sie die Pins vorab per Hand indem Sie sie leicht in den Boden drehen

CTN Set



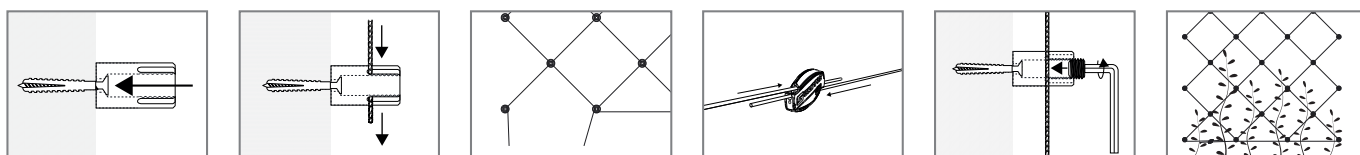
- Benutzen Sie den mitgelieferten Inbusschlüssel um beide Kanäle gleichzeitig zu blockieren
- Entsperren und Nachspannen ohne die Spannung zu lockern

HLT Set



- Mit einem Anker kombinieren für eine schnelle und einfache Verankerungslösung

Professional Trellising Set (PTK)

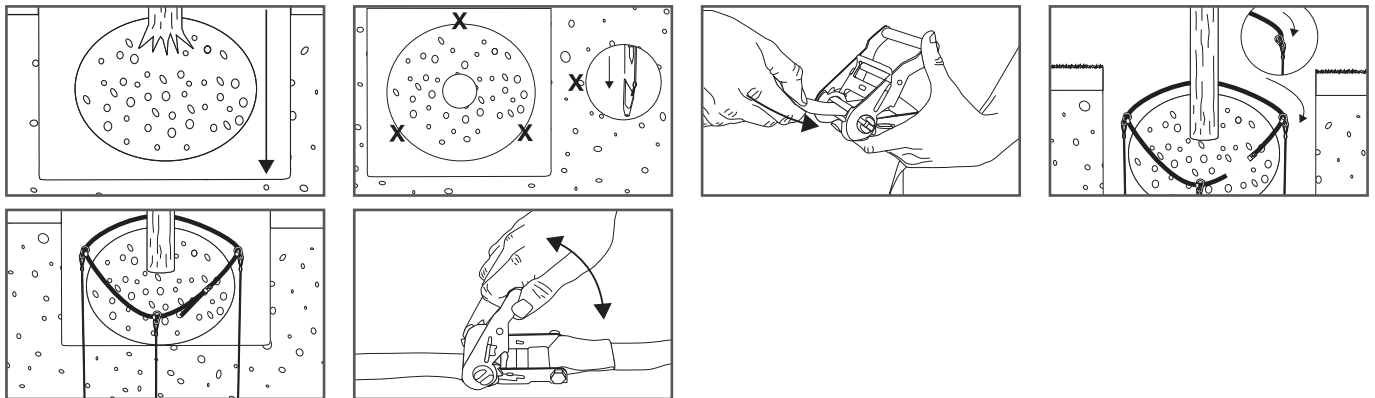


- Gummi Drahtkappen verhindern Verletzungen und schützen das Drahtende nach dem Abschneiden.



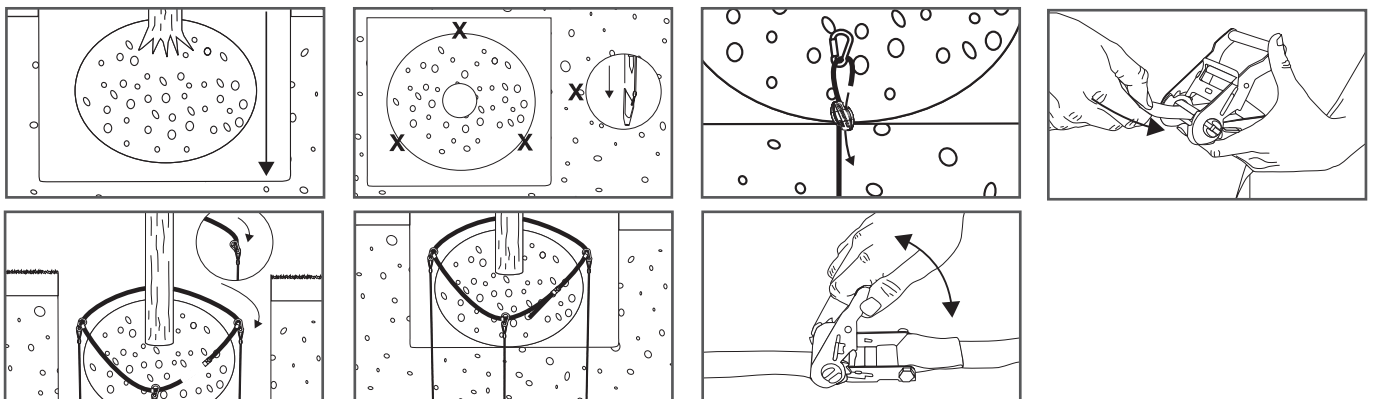
Technische Hilfe & Installation

Wurzelballen-Set (RBK)



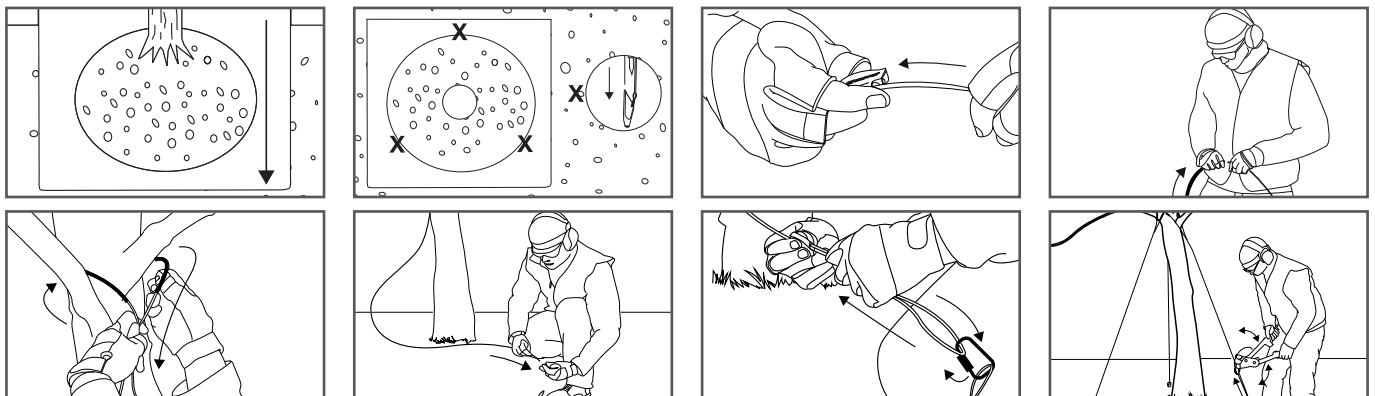
- Hebe den Baum immer am Wurzelballen und niemals am Stamm.
- Stellen Sie sicher, dass das Loch tief genug ist so dass der Wurzelstock etwas höher als die Oberfläche ist.

Premium Wurzelballen-Set (PRBK)



- In hartem Boden, wo die volle Ankertiefe schwer zu erreichen ist, kann die Drahtlänge angepasst werden.

Baumabspannungsset (TGK)

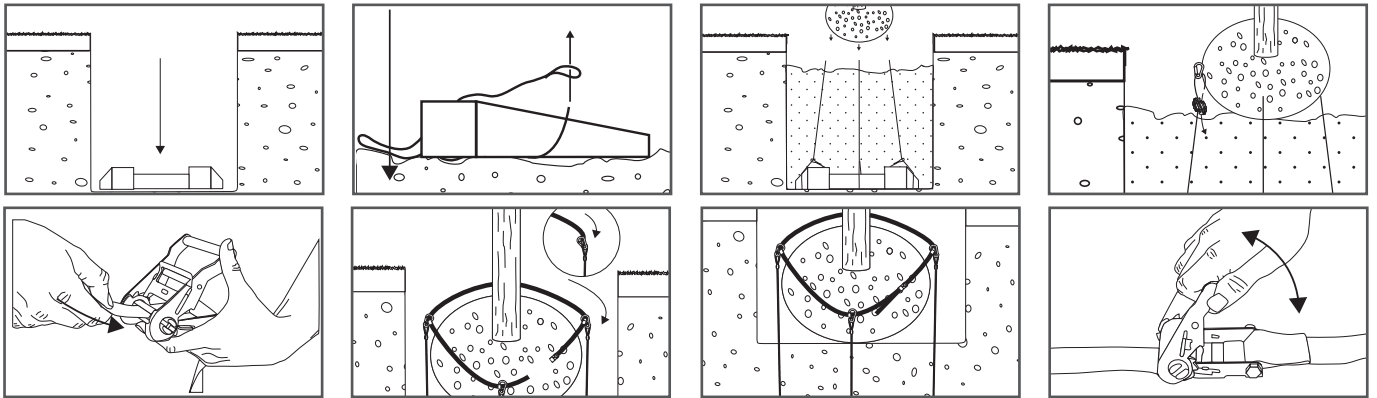


- Spannen mit der Spannzange bis der Baum vertikal steht.



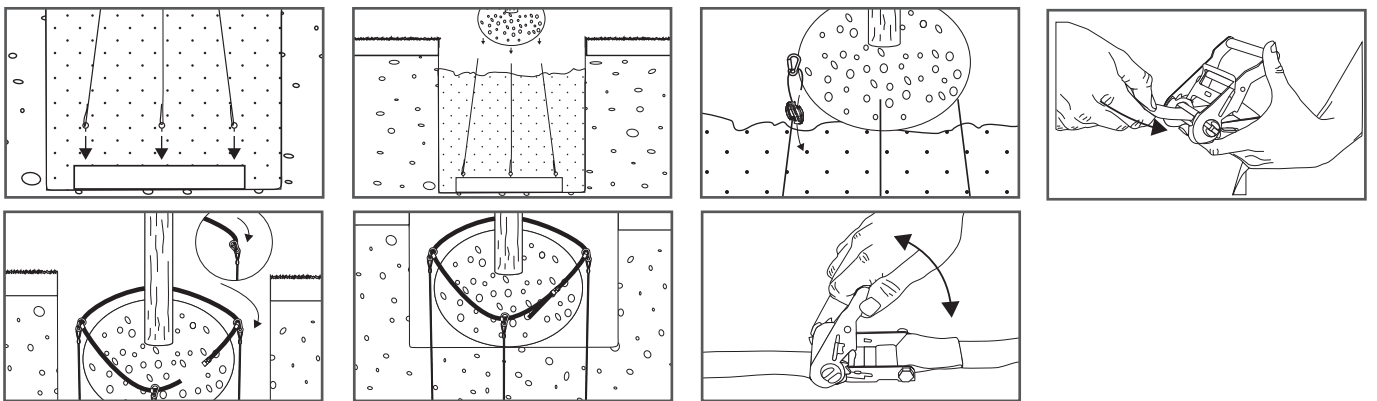
Technische Hilfe & Installation

DM Set



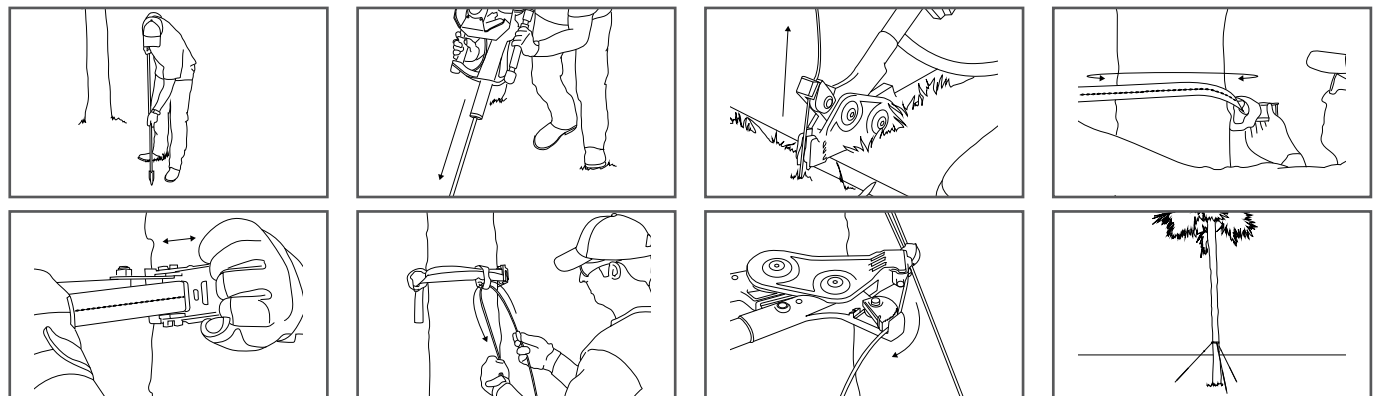
- Verwenden Sie den Grippe Drahtspanner um die obere Schlaufe richtig einzustellen.

Beton-Befestigungs-Set (CFK)



- Verwenden Sie den Grippe Drahtspanner um die obere Schlaufe richtig einzustellen.

Palmen-Abspannungs-Set (PBK)



- Spannen mit der Spannzange bis der Baum vertikal steht.

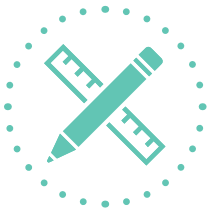


Technische Abteilung



Konzepterstellung

Untersuchungen der Baustellen und geotechnische Berichte werden erstellt um sicherzustellen, dass Gripple ein passendes Modell erstellen kann. Vollständige Zeichnungen können für Berechnungen bereitgestellt werden.



Design der Installation

Gripple Lösungen bietet einen Design Service mit technischen Tipps, Kalkulationen und Zeichnungen. Unsere Lösung sind Baustellenspezifisch und unsere Ingenieure sind in alle Etappen involviert.



Technische Unterlagen

Alle Gripple Produkte werden mit Anwendungstipps und Anleitungen geliefert – falls nötig, kann unser technisches Team weitere Unterstützung anbieten.



Baustellenbesuche

Unsere Ingenieure sind alle praktisch veranlagt, sie kommen gerne auf Ihre Baustelle und machen sich die Hände schmutzig. So verstehen wir jede einzelne Problematik um die besten Lösungen anzubieten.



Schulungen

Produkt- und Anwendungsschulungen finden statt um sicherzustellen, dass das volle Potential des Systems ausgeschöpft wird und die Installation ohne Sorgen vonstatten gehen kann.



Kontakt

Für weitere Informationen, besuchen Sie **www.gripple.com**
Für unsere technische Abteilung und Baustellenbesuche,
rufen Sie uns an unterder: **+33 (0)3 88 95 44 95**



www.gripple.com

deinfo@gripple.com

Gripple GmbH

Loherstraße 4
35614 Asslar
Deutschland

T | +49 (0)6441 44447 – 00

E | deinfo@gripple.com



Gripple Ltd (Firmensitz)

The Old West Gun Works
Savile Street East
Sheffield S4 7UQ
UK

T | +44 (0)114 275 2255

F | +44 (0)114 275 1155

E | info@gripple.com

Gripple Europe SARL

1, rue du commerce
BP 37
67211 Obernai Cedex
France

T | +33 (0)3 88 95 44 95

F | +33 (0)3 88 95 08 78

E | frinfo@gripple.com

Gripple Inc

1611 Emily Lane
Aurora
IL 60502
USA

T | +1 866 474 7753

F | +1 800 654 0689

E | usinfo@gripple.com

Gripple Benelux

1, rue du commerce
BP37
67211 Obernai Cedex
Frankrijk

T | +31 (0)70 363 34 30

F | +31 (0)70 362 18 44

E | bninfo@gripple.com

Gripple Portugal

Estrada Nacional 4
Km 46,5 Pontal
2985-201 Pegões
Portugal

T | +351 265 898 900

F | +351 265 898 879

E | ptinfo@gripple.com

Gripple Italia

1, rue du commerce
67210 Obernai
Francia

T | +33 (0)3 88 95 44 95

F | +33 (0)3 88 95 08 78

E | frinfo@gripple.com

Gripple Industrial Ibérica, S.L.

Ctra. Logroño km 7, 3 Pol. Europa B
50011 Zaragoza
España

T | +34 97 678 32 67

F | +34 97 678 32 68

E | esinfo@gripple.com

Gripple Sp. z o.o.

ul. Chelmszyńska 70
04-247 Warszawa
Polska

T | +48 (0)22 635 62 08

E | plinfo@gripple.com



A GLIDE company



BROC-LSN-GER-PG

Veröffentlicht 08/2021

Die aktuellsten Benutzer- und Produktinformationen finden Sie unter www.gripple.com.

© 2021 Gripple.

Gripple ist eine eingetragene Marke von Gripple Limited, Eingetragen in England, Nr. 1772901, VAT Reg Nr. GB 600 1951 88